

4 Data

Subdoel 2: Dataverwerking en AI

Les 1: AI gezichten herkennen

Leerdoel: Studenten kunnen kenmerken benoemen die helpen om een echt gezicht te onderscheiden van een artificieel gezicht, en deze kennis toepassen om voorbeelden te analyseren.

Doelgroep: Studenten in gesloten instellingen met de nadruk op mbo-cluster drie en vier.

Lesduur

Totale tijd: 15 minuten

- **Introductie:** 3 minuten
 - **Activiteit:** 6 minuten
 - **Bespreking:** 6 minuten
-

Benodigdheden

- Een computer per 1 à twee studenten
 - Een scherm om klassikaal te werken
-

Les opbouw

Introductie (3 minuten): Haal enige voorkennis op door te vragen *of de studenten verwachten echte gezichten van AI gegenereerde gezichten te onderscheiden. Hoe denken ze het verschil te merken?* Vraag eventueel ook *“Hoe kunnen deze nep-gezichten online gebruikt worden?”* *“Waarom is het belangrijk om AI te herkennen?”*

Activiteit (6 minuten): Laat de studenten individueel of in duo's navigeren naar de site <https://www.whichfaceisreal.com/> en oefenen met de gezichten herkennen.

- *Benadruk eventueel dat het goed raden even leerzaam is als het verkeerd raden. Blijf dus niet te lang twijfelen, maar probeer achteraf te kijken hoe je het AI gezicht had kunnen herkennen.*

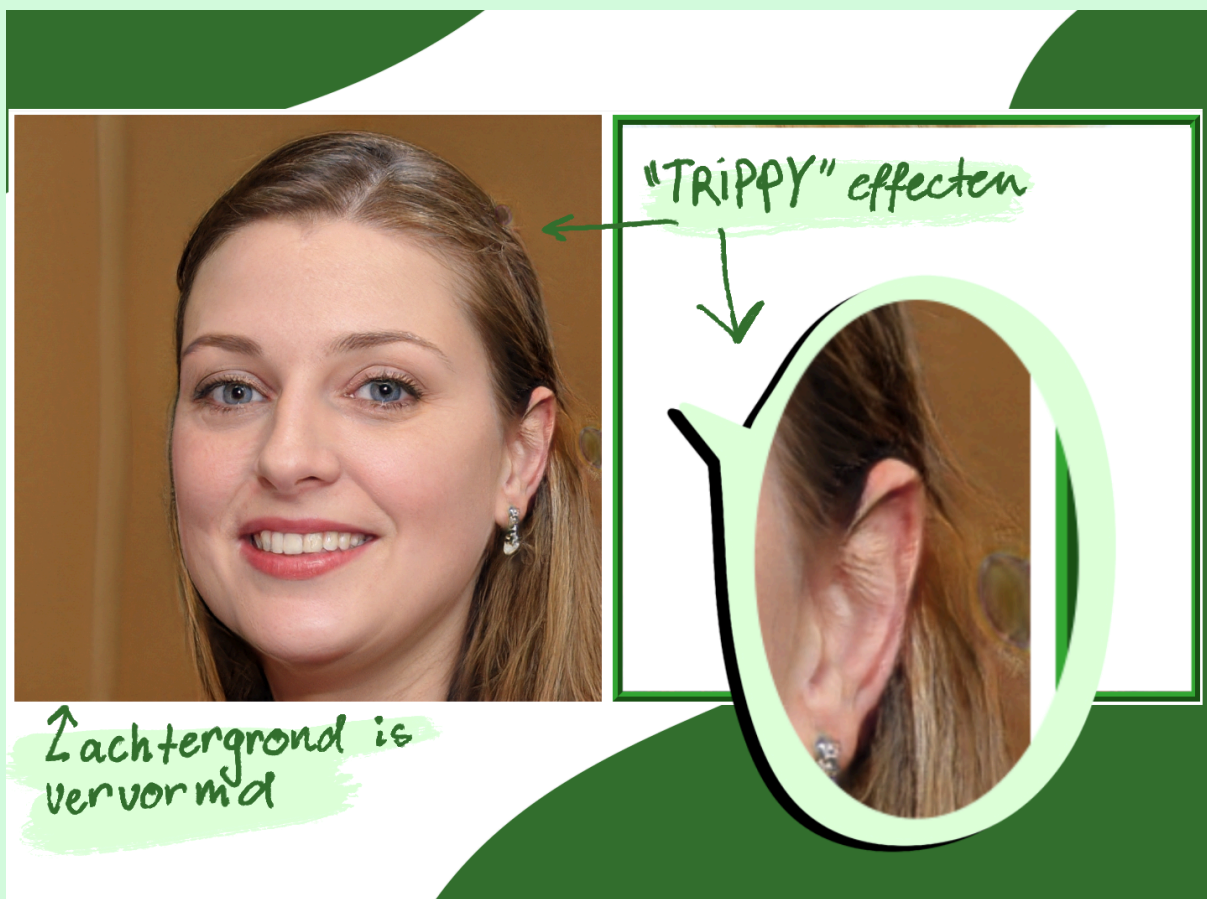


Bespreking (6 minuten): Projecteer de site op het scherm en doe de oefening nu klassikaal. Op welke dingen kun je letten wanneer je AI (gezichten) probeert te herkennen? Volg je je gevoel/intuïtie?

Enkele punten waar je AI aan kunt herkennen:

- Vreemde achtergrond (objecten die niet herkenbaar zijn, kromme deurposten en muren)
- "Trippy" delen in de afbeelding
- Fouten in het gezicht, zoals tanden die niet in het midden van de mond staan. **Pas op:** soms kan dit een aanwijzing zijn om beter te kijken, maar het kan ook een valkuil zijn. Echte mensen hebben ook "fouten", dus dit is *geen goede manier om AI te herkennen*.

Ter illustratie:



Bijlage 421.1



Bijlage 421.2

Tips voor de docent

- Oefen eerst zelf met de website (link in bijlage). In het begin is het lastig, maar door het te doen leer je snel waar je op moet letten.
 - Denk na over of je de studenten individueel of in tweetallen wilt laten oefenen en hoe je eventueel de tweetallen gaat maken.
-

Bijlagen

Site: <https://www.whichfaceisreal.com/>

Bijlage 421.1 en 421.2